

Термометры биметаллические со штоком в виде иглы

Тип БТ, серия 220

Предназначены для измерения температуры
густых, сыпучих и вязких сред

Диаметр корпуса, мм
50

Класс точности
2,5

Диапазон показаний температур, °С
0...+200

Диапазон рабочих температур, °С
Окружающая среда: -10...+60

Длина погружной части, мм
150

Чувствительный элемент
Биметаллическая спираль

Корпус и шток (игла)
IP43, нержавеющая сталь 08X18H10

Кольцо
Нержавеющая сталь 08X18H10,
запрессованное

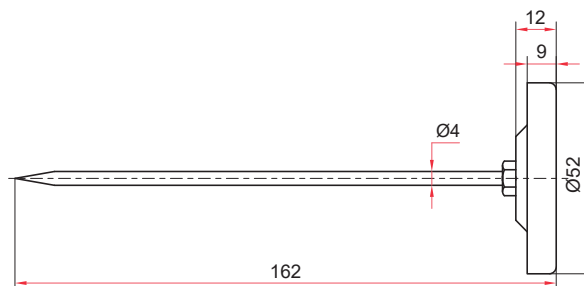
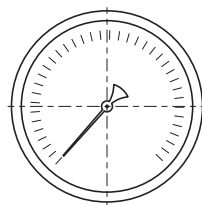
Циферблат
Алюминий, шкала черная на белом фоне

Стекло
Органическое

Присоединение
Шток в виде иглы

Межповерочный интервал
3 года

Техническая документация
ТУ 4211-001-4719015564-2008



Пример обозначения: БТ – 23. 220 (0–200 °С) 150. 2,5

БТ –	2	3	2	2	0	(0–200 °С)	150	2,5
------	---	---	---	---	---	------------	-----	-----

Тип	биметаллический термометр	БТ
Диаметр корпуса, мм	50	2
Присоединение	с иглой	3
Материал штока	нержавеющая сталь	2
Материал корпуса и кольца	нержавеющая сталь	2
Материал гильзы	без гильзы	0
Диапазон показаний температур, °С	0...+200	
Длина погружной части, мм	150	
Класс точности	2,5	

avrora-arm.ru
+7 (495) 956-62-18